



Contrôlez vos pneus, ajustez votre selle (ou tout simplement louez un vélo chez l'un des nombreux loueurs de la station), emportez bouteille d'eau, crème solaire ou vêtement de pluie, et partez à la découverte des Boucles du Touquet-Paris-Plage ! Accessible à tous.



TOUQUET-PARIS-PLAGE TOURISME
Place de l'Hermitage - Palais des Congrès
Tél : 03.21.06.72.00

office-tourisme@letouquet.com

Point d'information touristique
2 rue Saint Jean



www.letouquet.com | letouquet.tv



Faites-nous part de vos expériences et remarques pour améliorer ce document et les promenades :
promenadesdutouquet@letouquet.com

Credits photos et mentions légales - réalisation : Office de tourisme du Touquet-Paris-Plage - ID-Healin - Olivier Caignan - G.F. Cohen - TPTPT - saint - 441 891 088 00017



Voir, revoir
et partager
l'actualité de
la station
www.letouquet.tv

Tout
le Touquet-Paris-Plage
dans votre main



Téléchargez l'application officielle
du Touquet-Paris-Plage sur votre
smartphone ou tablette



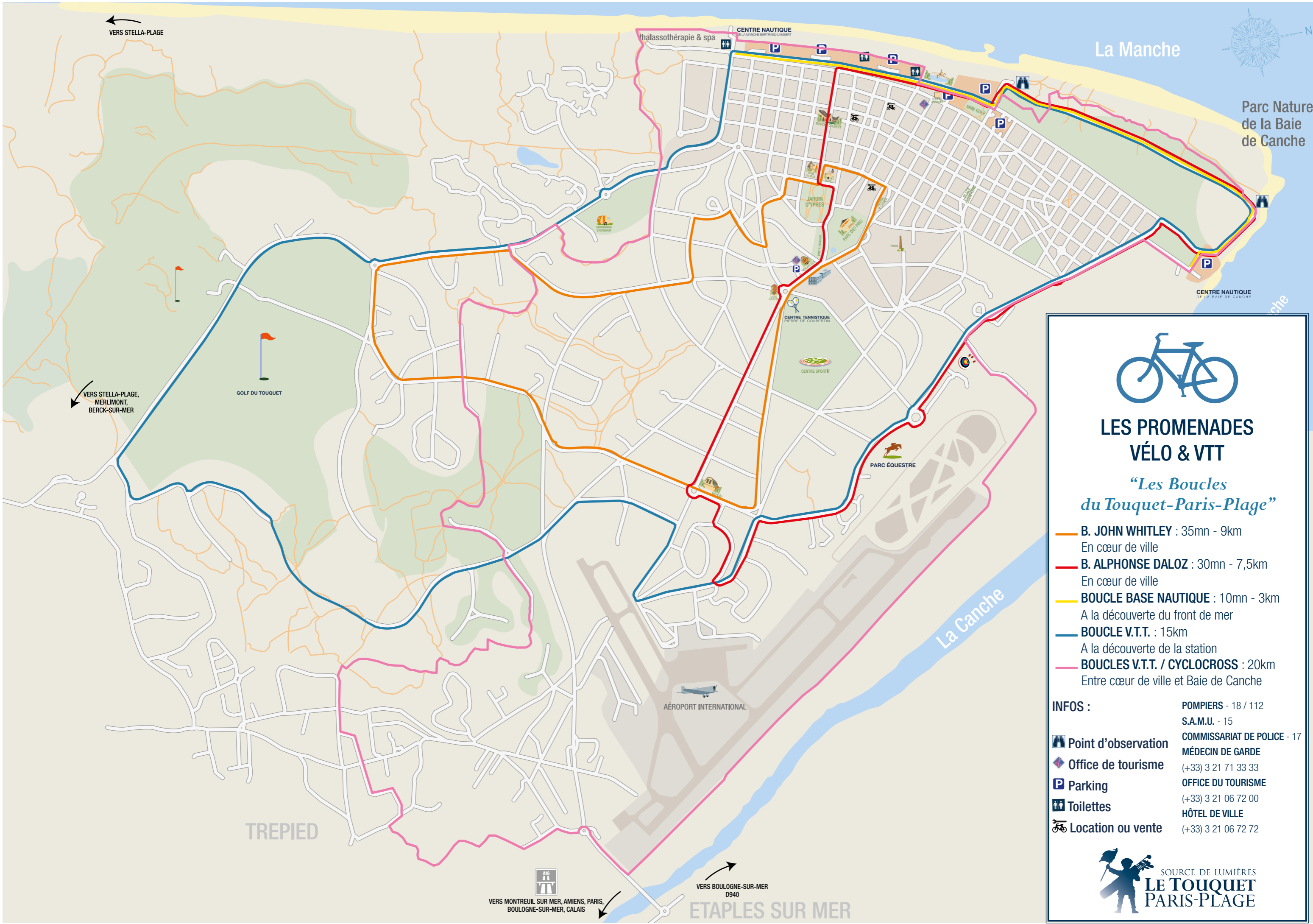
DECouvrez
LE PARADIS
DES SPORTS

Stages, balades, initiations, courses, découvertes,
régates, compétitions, remise en forme, entraînements,
plaisirs, adrénaline, dépassement de soi, performances...

Et vous, quelles sensations allez-vous découvrir aujourd'hui ?

Retrouvez tous les sports de la station à l'office du tourisme et sur www.letouquet.com





LES PROMENADES VÉLO & VTT

“Les Boucles du Touquet-Paris-Plage”

- B. JOHN WHITLEY** : 35mn - 9km
En cœur de ville
- B. ALPHONSE DALOZ** : 30mn - 7,5km
En cœur de ville
- BOUCLE BASE NAUTIQUE** : 10mn - 3km
A la découverte du front de mer
- BOUCLE V.T.T.** : 15km
A la découverte de la station
- BOUCLES V.T.T. / CYCLOCROSS** : 20km
Entre cœur de ville et Baie de Canche

- INFOS :**
- Point d'observation
 - Office de tourisme
 - Parking
 - Toilettes
 - Location ou vente
- POMPIERS - 18 / 112
 - S.A.M.U. - 15
 - COMMISSARIAT DE POLICE - 17
 - MÉDECIN DE GARDE
(+33) 3 21 71 33 33
 - OFFICE DU TOURISME
(+33) 3 21 06 72 00
 - HÔTEL DE VILLE
(+33) 3 21 06 72 72

